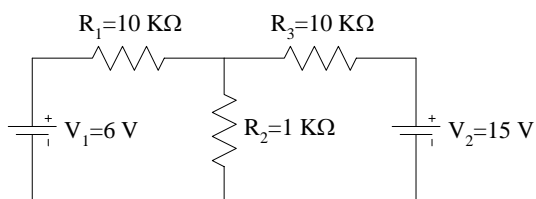


### TEOREMA DA SOBREPOSIÇÃO

34. Usando o teorema da sobreposição calcule as correntes que circulam no circuito.



**R.:**

0,425 mA;

1,75 mA;

1,325 mA.

35. Considere o seguinte circuito elétrico, funcionando em regime de corrente contínua, em que os elementos têm os valores indicados na figura.

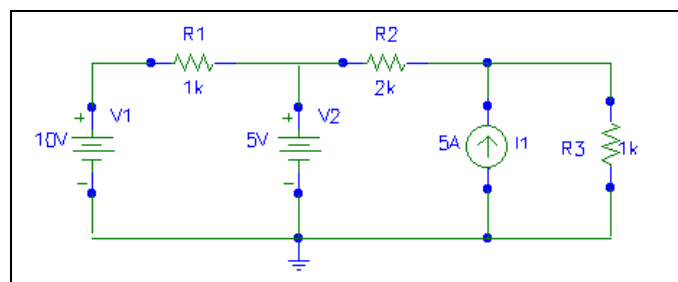
a) Calcule o valor das correntes que percorrem as resistências R1, R2 e R3, usando

a.1) A lei das malhas (KVL) e a lei dos nós (KCL).

a.2) Usando o teorema da sobreposição.

b) Apresente o circuito equivalente de Thévenin, considerando a resistência R3, como a resistência de carga.

c) Qual a potência total dissipada neste circuito.



**R.:** a) 5mA 1,665A 3,335A b) 2KΩ 10005V 16,675kW